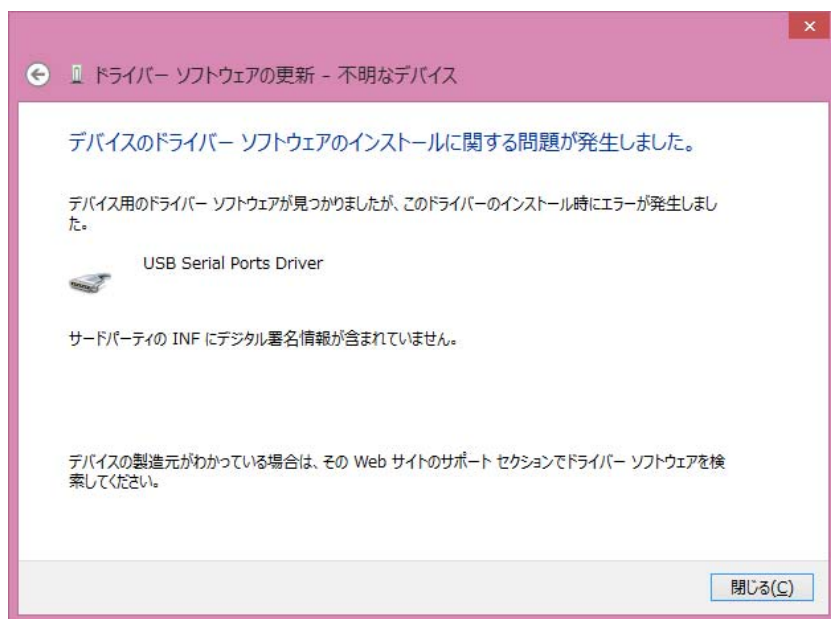


1. Windows8 / 8.1 / 10 デジタル署名解除方法

*既にデジタル署名を解除している場合は、4 ページ目の 2 ヘスキップして下さい

Windows 8 以上では、従来の Windows と異なり、INF ファイルにもデジタル署名が必要です。従来の方法でドライバーをインストールしようとすると、以下の画面が表示されてインストールできません。下記の手順にて、解除して頂き、USB ドライバーをインストールして下さい。



1) コントロールパネル → システムとセキュリティ → セキュリティとメンテナンス（又はアクションセンター）を選択します。

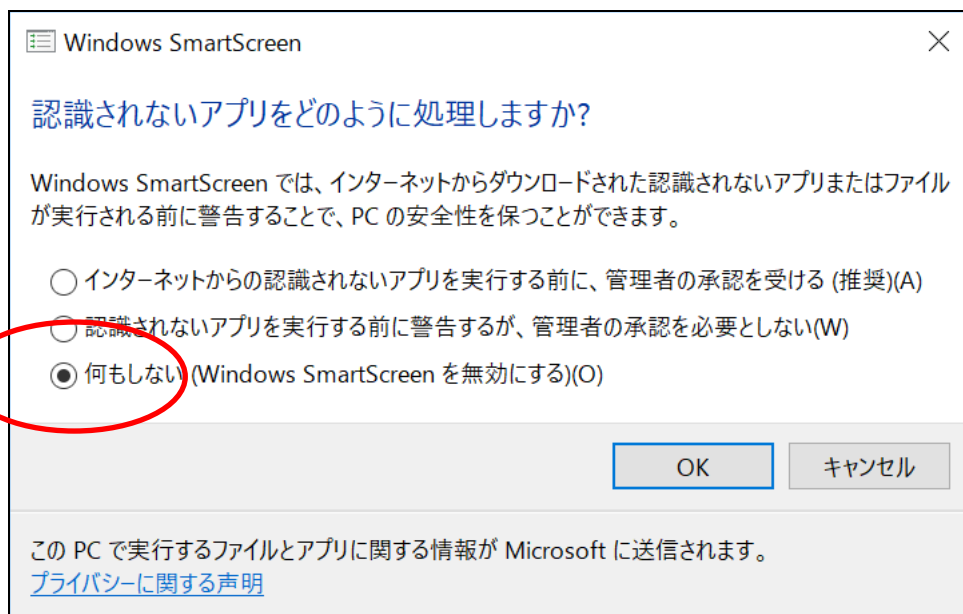




2) 「Windows SmartScreen 設定の変更」をクリックします。



3) 「何もしない」を選択し、「OK」ボタンをクリックします。

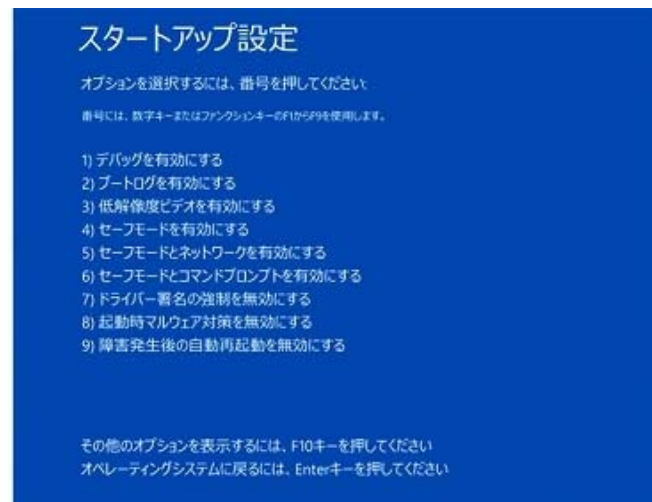


4) Shift キーを押下しながら、再起動をします（もしくは、「設定」→「更新とセキュリティ」→「回復」→「今すぐ再起動する」（PC の起動をカスタマイズする）から再起動をします）。下記の通り、「オプションの選択」画面が表示されます。

“トラブルシューティング”→“詳細オプション”→“スタートアップ設定”の「再起動」ボタンをクリックしたらPCが再起動します。



5) 再起動途中で「スタートアップ設定」が表示されますので、キーボードの「7」を押下します。



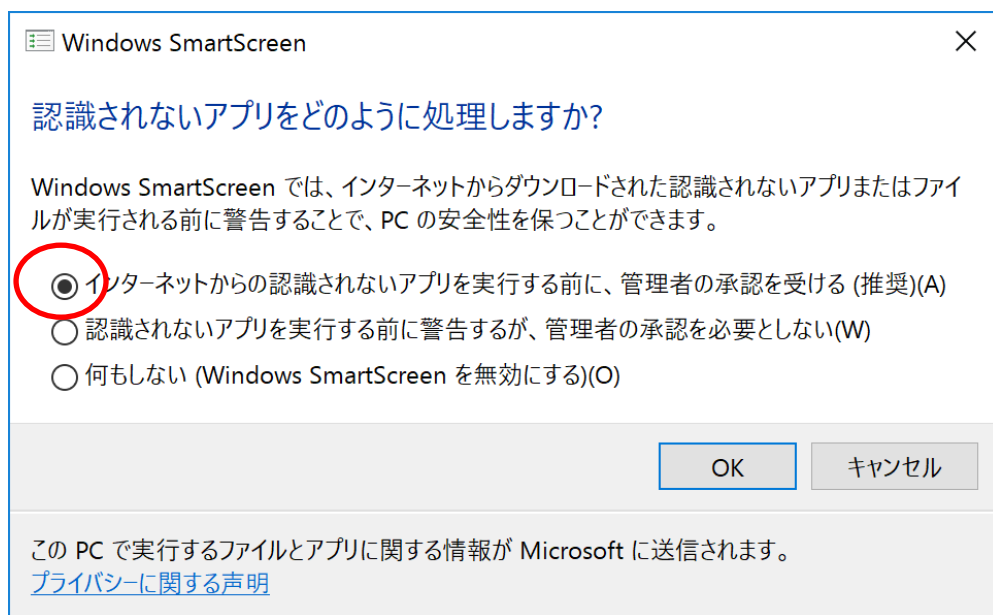
6) その後、従来通りの方法でドライバーのインストールが可能です。説明書記載の方法で MarkinBOX 用の USB ドライバーのインストールを行います。

7) インストールが完了したら

コントロールパネル → システムとセキュリティ → アクションセンター

を選択し、「Windows SmartScreen 設定の変更」をクリックして、以前の設定に戻して終了です。

※ 本作業を行わないと、アプリケーションやドライバーのインストールに関してセキュリティ管理が低下しますので必ず行ってください。

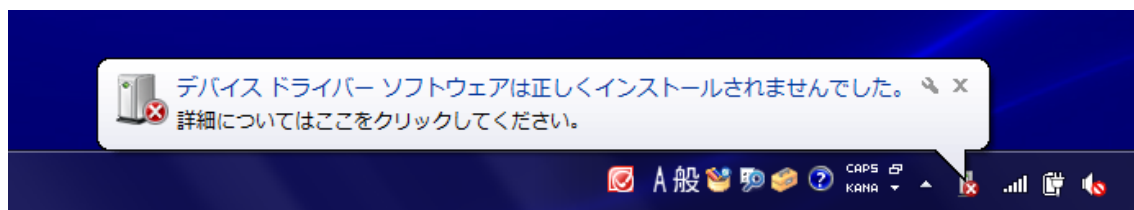


2. USB ドライバーを手動でインストールする

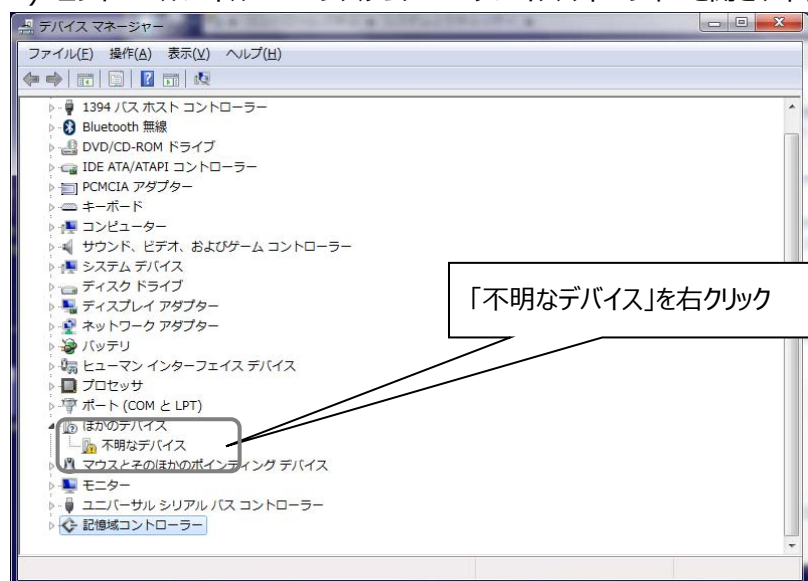
USB ドライバーのインストールは、自動更新を防ぐために、インターネットの接続をオフライン状態にしてから行ってください

1) USB ケーブルで PC と MB2 コントローラ間を接続し、MB2 コントローラの電源を入れたらプラグアンドプレイにて、下記の表示が出てきます。

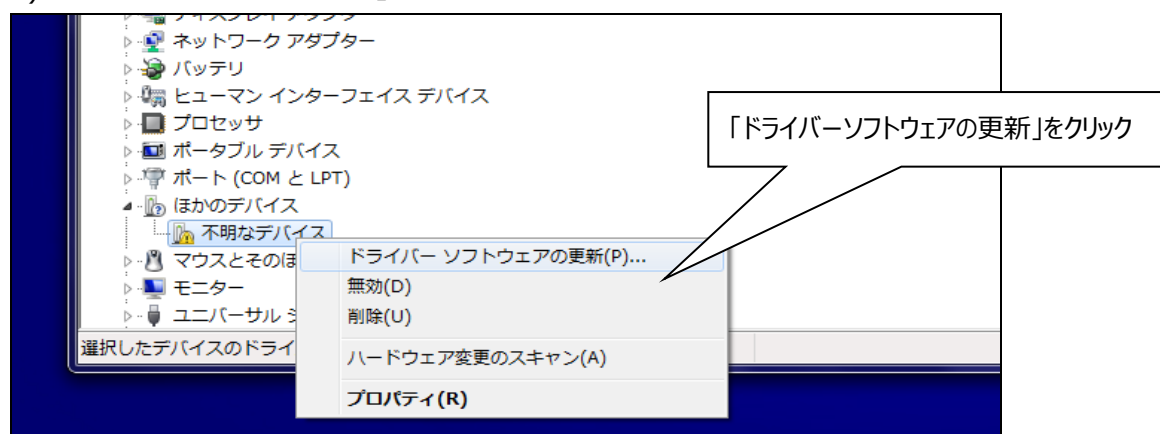
*表示されない場合は、次項の 2) にスキップして下さい。



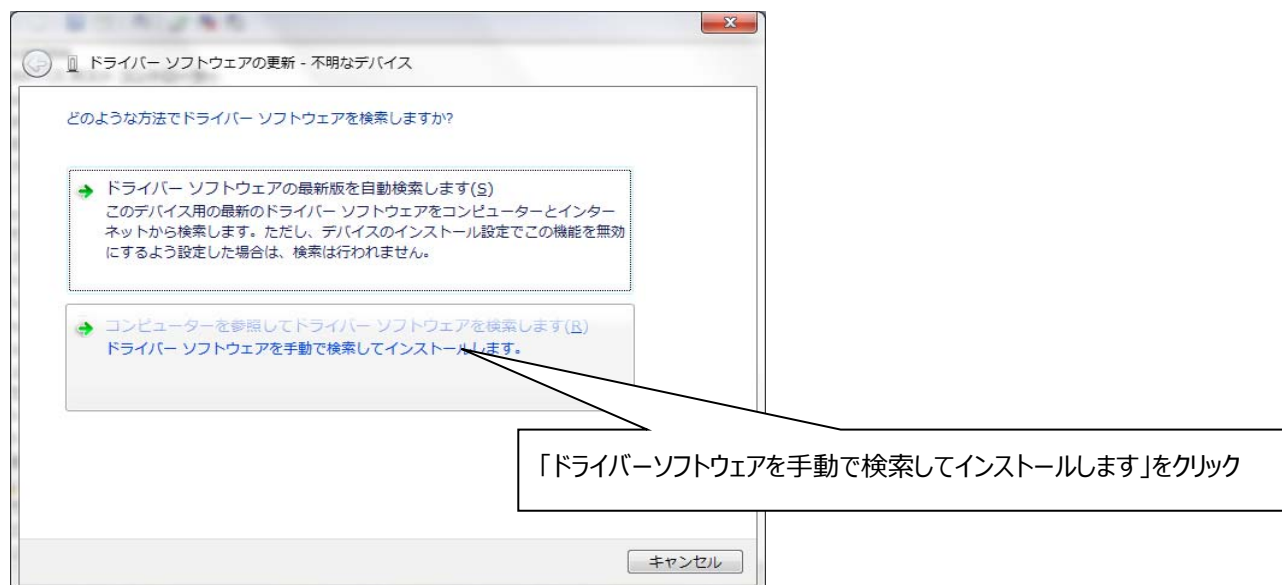
2) コントロールパネル → システム → デバイスマネージャ を開き、下記の「不明なデバイス」を右クリックします。



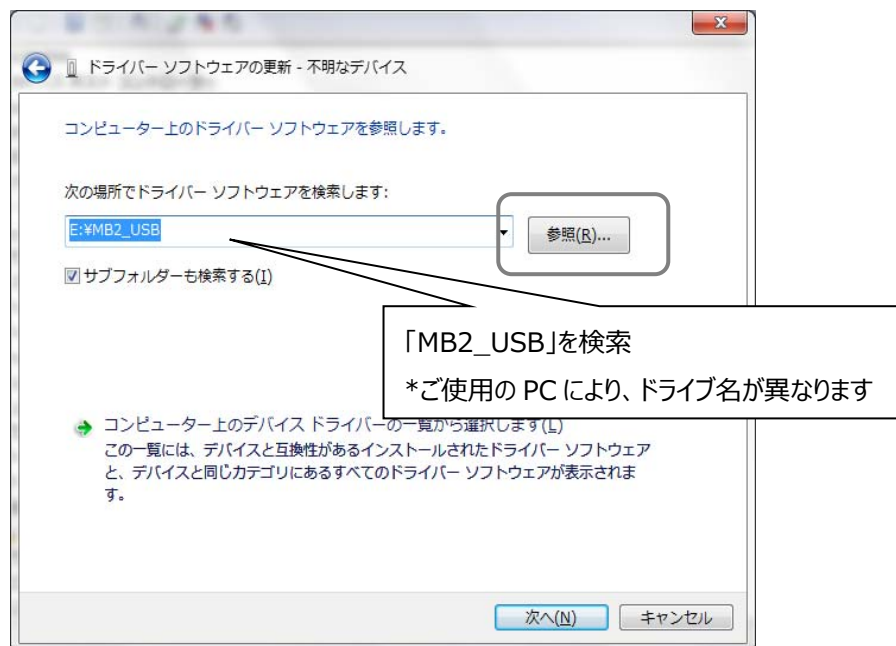
3) 「ドライバーソフトウェアの更新」を選択します。



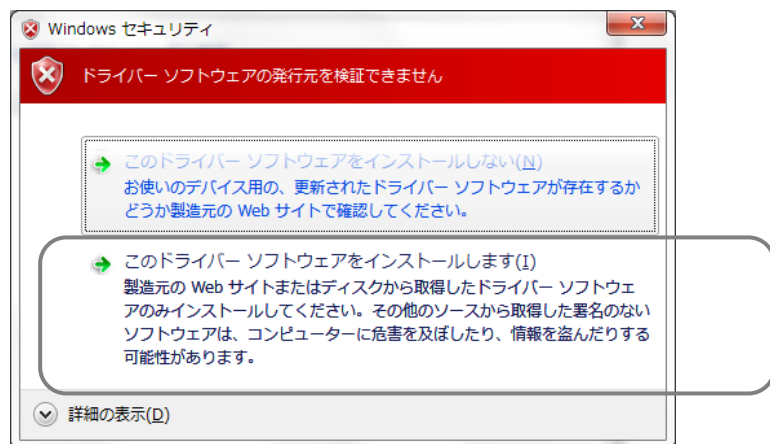
4) 下記の画面が表示されたら、「ドライバーソフトウェアを手動で検索してインストールします」を選択します。



- 5) 「参照」をクリックし、ホルダー内にある sketchbook_Setup_JP → Files → MB2_USB ホルダーを選択します。



- 6) 下記の画面が表示されたら、インストールを選択して下さい。インストール完了後、「閉じる」ボタンで終了して下さい



- 先ほどの、デバイスマネージャの ComPort に「USB Serial Ports Driver (COM**) 」と表示されていることを確認して下さい。COM**は、PC により異なります

